



КОМИТЕТ ОБРАЗОВАНИЯ, НАУКИ И МОЛОДЕЖНОЙ ПОЛИТИКИ
ВОЛГОГРАДСКОЙ ОБЛАСТИ
(ОБЛКОМОБРАЗОВАНИЯ)

26.01.2024

ПРИКАЗ

№ 103

Волгоград

Об утверждении типового проекта дизайна и зонирования образовательного пространства центров образования естественно-научной и технологической направленностей "Точка Роста", создаваемых в общеобразовательных организациях Волгоградской области в 2024 году

В соответствии пунктом 3 Комплекса мер (дорожной карты) по созданию и функционированию в общеобразовательных организациях, расположенных в сельской местности и малых городах Волгоградской области, центров образования естественно-научной и технологической направленностей "Точка роста" в 2024 году, утвержденного приказом комитета образования, науки и молодежной политики Волгоградской области от 15 ноября 2023 г. № 969 "О реализации мероприятий по созданию и функционированию в общеобразовательных организациях, расположенных в сельской местности и малых городах Волгоградской области, центров образования естественно-научной и технологической направленностей "Точка роста" в 2024 году", п р и к а з ы в а ю:

1. Утвердить прилагаемый типовой проект дизайна и зонирования образовательного пространства центров образования естественно-научной и технологической направленностей "Точка Роста", создаваемых в общеобразовательных организациях Волгоградской области в 2024 году.

2. Начальнику отдела общего образования комитета образования, науки и молодежной политики Волгоградской области У.Л.Землянской довести настоящий приказ до сведения руководителей органов, осуществляющих управление в сфере образования муниципальных районов (городских округов) Волгоградской области.

3. Рекомендовать руководителям органов, осуществляющих управление в сфере образования муниципальных районов (городских округов) Волгоградской области обеспечить создание центров образования естественно-научной и технологической направленности "Точка Роста" в соответствии с типовым проектом дизайна и зонирования образовательного пространства центров образования естественно-научной и технологической направленностей "Точка Роста", создаваемых в общеобразовательных организациях Волгоградской области в 2024 году, утвержденным пунктом 1 настоящего приказа.

КОПИЯ ВЕРНА

4. Контроль за исполнением приказа возложить на первого заместителя председателя комитета образования, науки и молодежной политики Волгоградской области Е.Г.Логойдо.

5. Настоящий приказ вступает в силу со дня его подписания.

Председатель комитета



Л.М.Савина



КОПИЯ ВЕРНА

ТИПОВОЙ ПРОЕКТ ДИЗАЙНА И ЗОНИРОВАНИЯ

образовательного пространства центров образования естественно-научной и технологической направленностей «Точка Роста», создаваемых в общеобразовательных организациях Волгоградской области в 2024 году

Помещения:

- Физическая лаборатория
- Химическая и биологическая лаборатория
- Технологическая лаборатория
- Рекреации

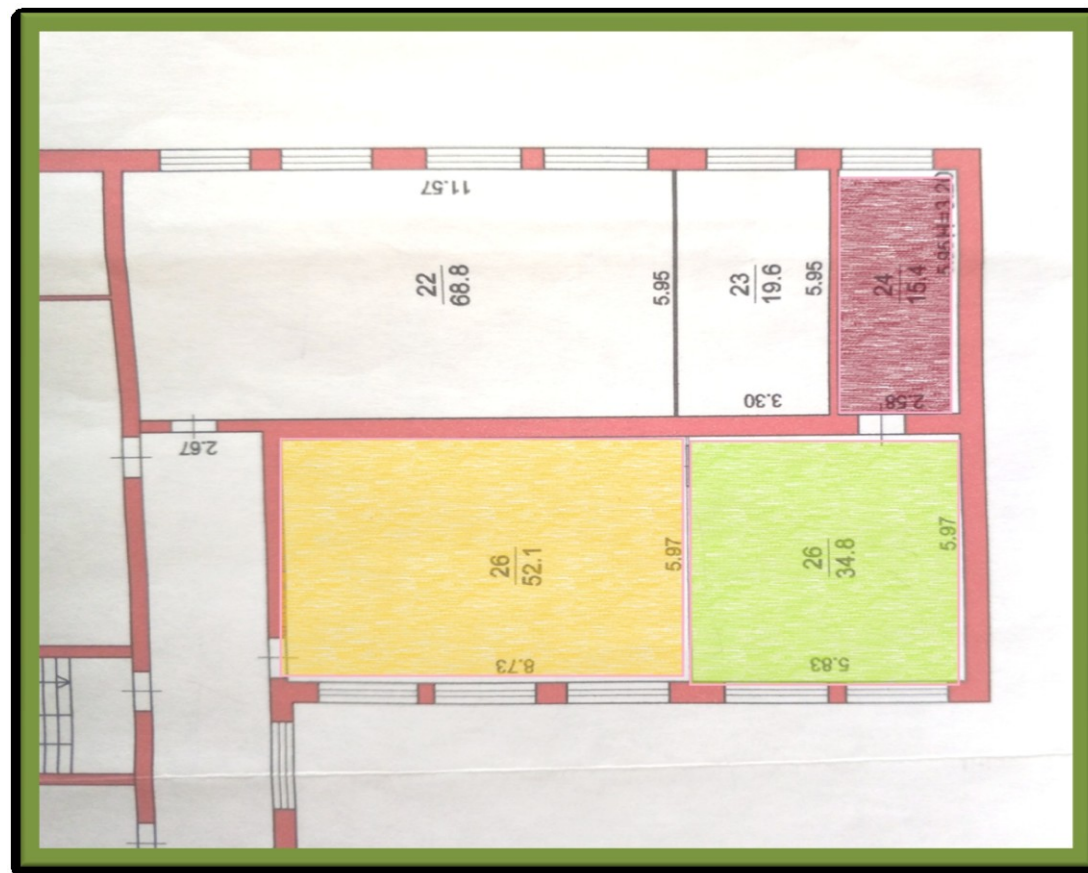
Проект зонирования

Лаборатории располагаются на 2 этаже здания МКОУ «Мирная СШ» Новониколаевского района Волгоградской области в помещениях кабинетов химико-биологического (желтый цвет), кабинета физики (зеленый цвет) и лаборатория (красный цвет)

Рекреационная зона размещена в холле коридора.

На плане цветом отмечены помещения, определенные под лаборатории центра «Точка роста», указан метраж.

План 2 этажа МКОУ «Мирная СШ»
Новониколаевского района Волгоградской области



Планировка физической лаборатории

Внутри каждого учебного помещения (лаборатории) размещается один фирменный знак центра «Точка роста» (логотип Точка роста) и одна табличка со знаком национального проекта «Образование» и гербом Министерства просвещения Российской Федерации.

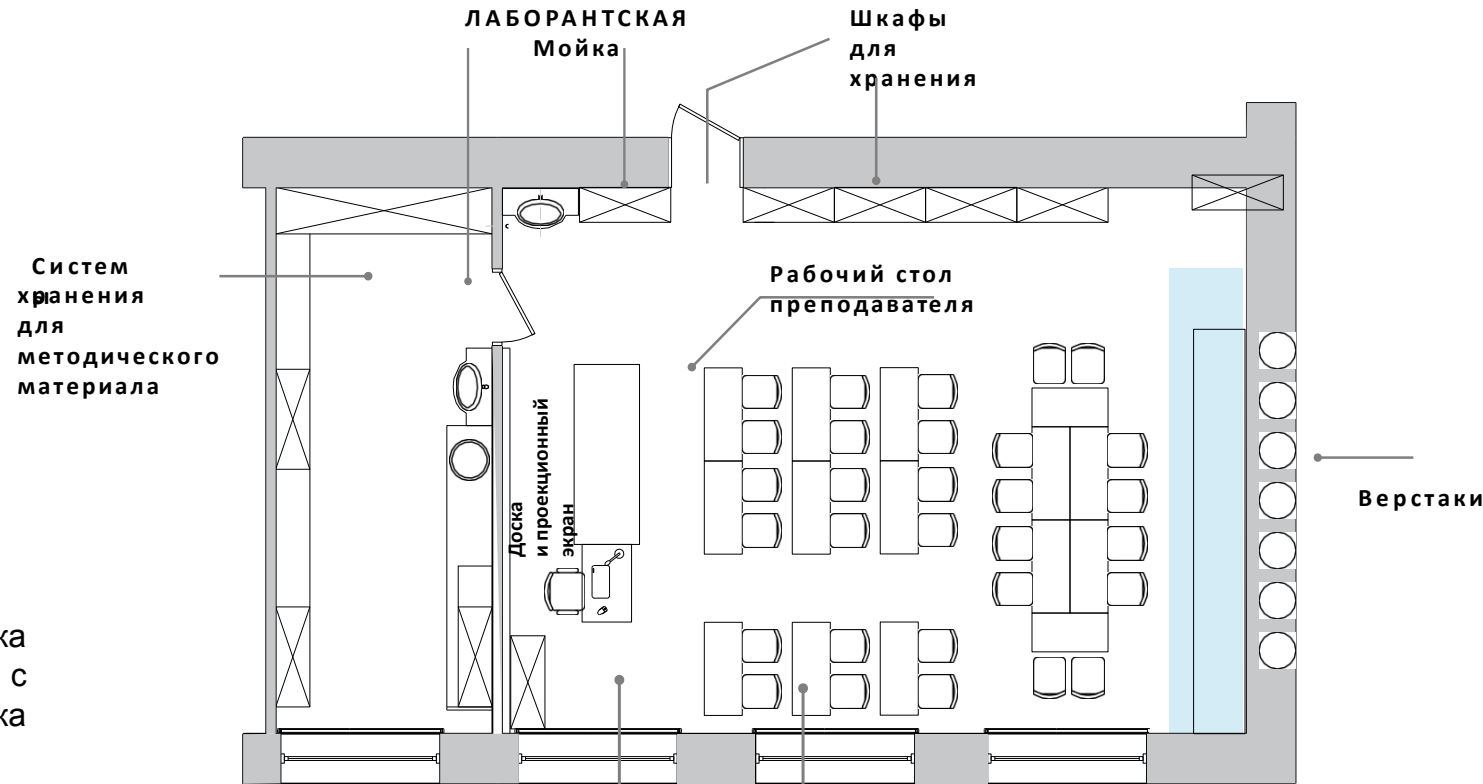
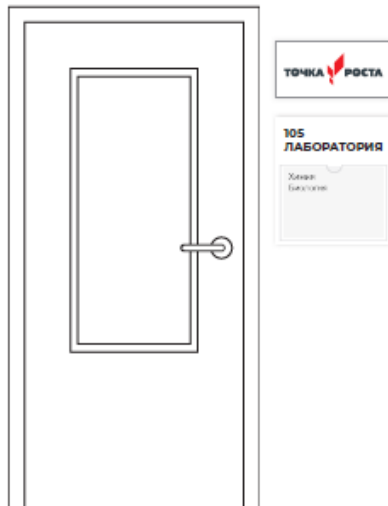


МИНИСТЕРСТВО
ПРОСВЕЩЕНИЯ
РОССИЙСКОЙ
ФЕДЕРАЦИИ



Помещение оборудовано при поддержке Министерства просвещения Российской Федерации в рамках реализации национального проекта «Образование»

При входе в каждое помещение центра «Точка Роста» размещается навигационная табличка с полноцветным фирменным знаком «Точка Роста» на белом фоне.



Зона для практической работы

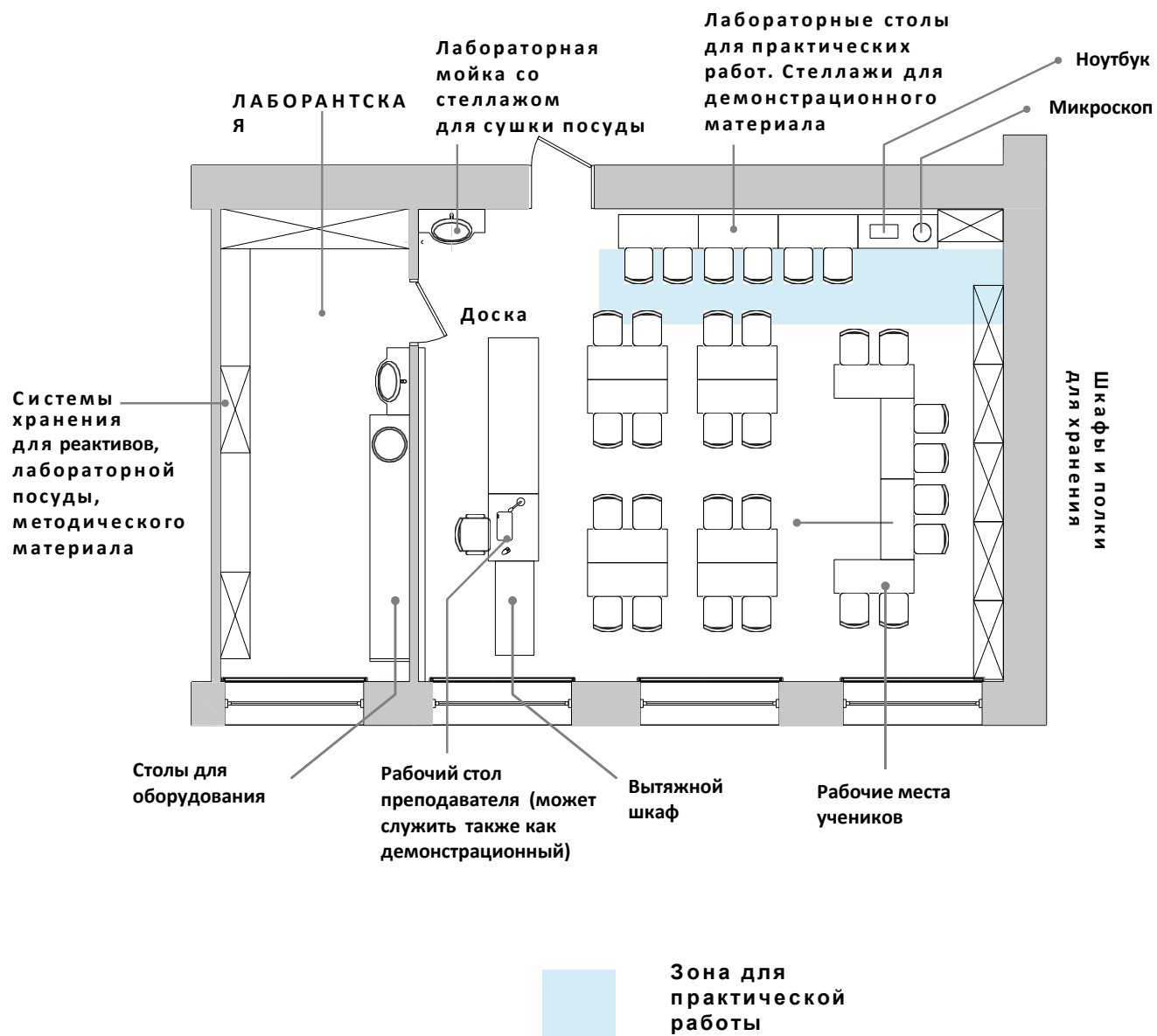
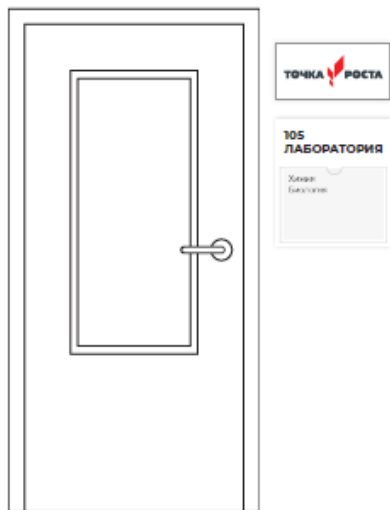
Типовая планировка химической и биологической лаборатории

Внутри каждого учебного помещения (лаборатории) размещается один фирменный знак центра «Точка роста» (логотип Точка роста) и одна табличка со знаком национального проекта «Образование» и гербом Министерства просвещения Российской Федерации.



Помещение оборудовано при поддержке Министерства просвещения Российской Федерации в рамках реализации национального проекта «Образование»

При входе в каждое помещение центра «Точка Роста» размещается навигационная табличка с полноцветным фирменным знаком «Точка Роста» на белом фоне.



Организация рекреации

Брендинг рекреации для отдыха и совместной работы на базе холла.

В холле школы размещается брендированный информационный стенд.

В ячейках информационного стенда размещается информация о центре «Точка роста» данной школы: описание, фотографии, расписание, мероприятия, объявления и прочее.



Визуализация химической и биологической лаборатории



Цветовая гамма: основной цвет стен и потолка -чистый белый (RAL 9010);

Потолок белый гипсокартонный со скрытыми креплениями.

Освещение: светильники квадратные, встроенные в гипсокартонный потолок.

Пол однотонный коммерческий линолеум серого цвета.

Плинтус -МДФ с прямоугольным профилем.

Мебель: учебные столы двухместные (12 шт., цвет -дуб беленый), стулья ученические (24 шт., цвет -дуб беленый).

Стол круглый красного цвета для проектной деятельности и групповых занятий, вокруг стола стулья (8 шт., цвет обивки -темно-серый)

Стол лабораторные удлиненные(2 шт., цвет -дуб беленый).

Стол компьютерные (4шт.,цвет–серый).

Простенки между окнами окрашиваются в яркий красный цвет (алый RAL 2002).

На окнах жалюзи рулонные белого цвета.

Лаборантская расположена за стенкой, в ней размещены стеллажи и шкафы для хранения посуды, реактивов, прочего оборудования.

Визуализация физической и технологической лаборатории



Цветовая гамма: основной цвет стен и потолка -чистый белый (RAL 9010); цветовой акцент на стене в конце лаборатории -яркой краской (алый RAL 2002) выделяется полоса высотой 3 метра, шириной 1,5 метра, на которой нанесен фирменный знак «Точка роста».

Потолок гипсокартонный со скрытыми креплениями.

Освещение: светильники квадратные, встроенные в гипсокартонный потолок.

Пол однотонный коммерческий линолеум серого цвета; плинтус - МДФ с прямоугольным профилем.

Жалюзи рулонные белого цвета.

Мебель: учебные столы одноместные (20 шт., цвет -дуб беленый), стулья ученические (20 шт., цвет -дуб беленый). Стол круглый для проектной деятельности и групповых занятий (1 шт., цвет -дуб беленый), вокруг стола стулья (10 шт., цвет обивки -темно-серый).).

Столлы лабораторные удлиненные (2 шт., цвет -красный).

У стены в конце лаборатории располагаются 2 стеллажа серого цвета.

Лаборантская расположена за стенкой, в ней размещены стол рабочий, стол демонстрационный, стеллажи и шкафы для хранения оборудования.